

Instellingen BaseCamp en GPS Zumo

Motorclub Zwolle en Omstreken

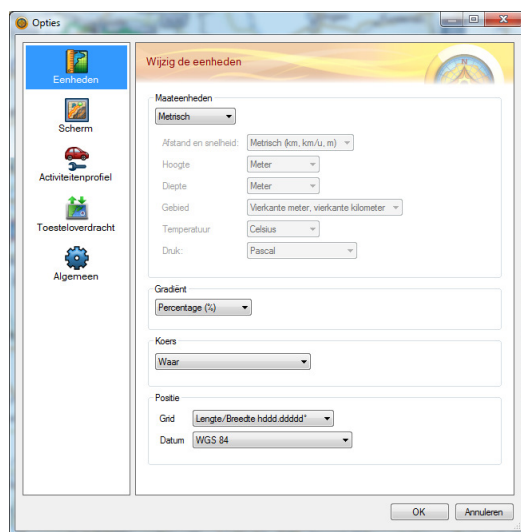


OPGERICHT 29 DECEMBER 1967

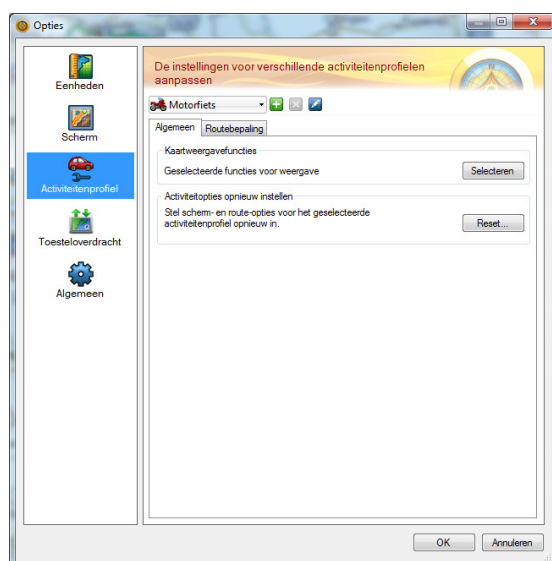
1.1. Op de computer (BaseCamp):

Let op: Maak deze instelling als er geen routes aanwezig zijn in BaseCamp. Als je niet oplet zullen alle routes met de betreffende instelling, na wijziging instellingen, in BaseCamp worden herberekend.

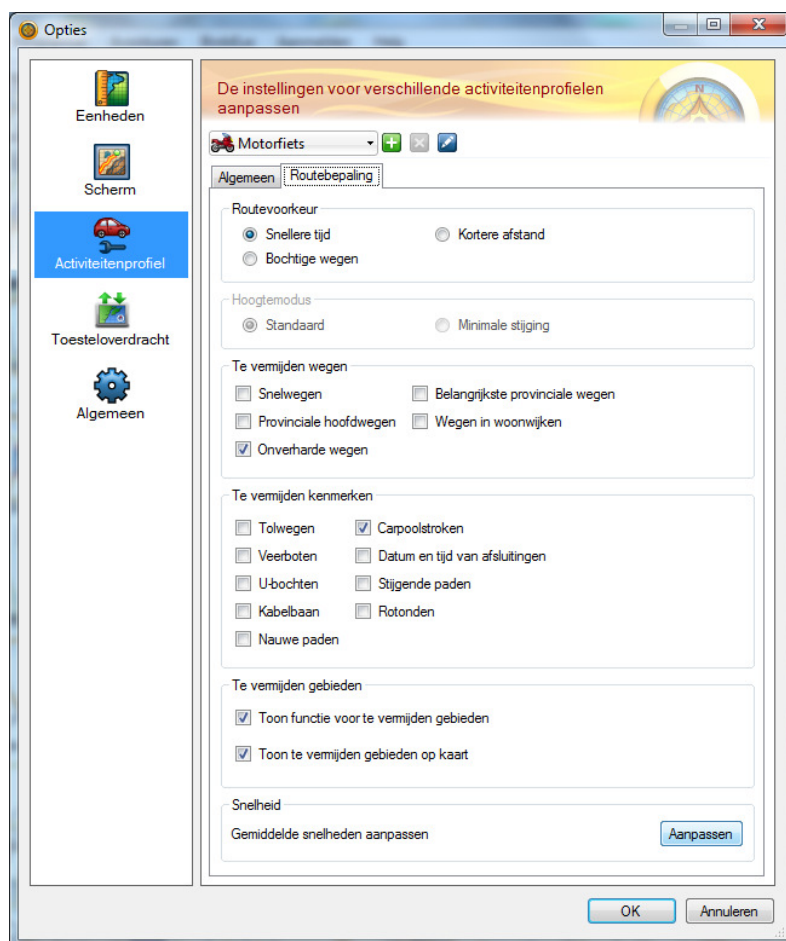
- Open BaseCamp.
- Kies boven in het beeld Bewerken->Opties.



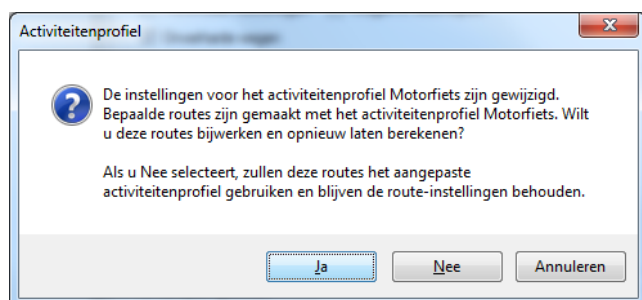
- Kies in het scherm Opties “Activiteitenprofiel”.



- Kies het activiteitenprofiel “motorfiets” boven in het scherm en klik op het tabje “Routebepaling”



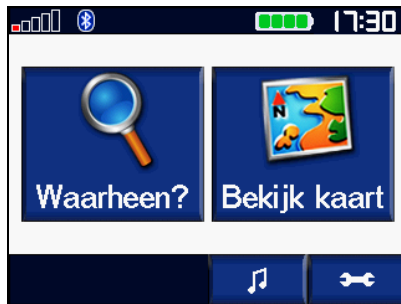
Maak de instellingen als bovenstaand en druk op ‘OK’
De volgende melding verschijnt:



Als je op ‘ja’ drukt dan zullen alle routes met activiteitenprofiel motor word herbereken.
Druk je op ‘nee’, dan worden alle routes met activiteitenprofiel motor, geen activiteitenprofiel meer, maar blijft de route in stand.
Het best kan deze instelling dus worden gemaakt als er geen routes in BaseCamp aanwezig zijn.

2.1. Instelling navigatie op GPS Zumo 550:

- Zet Zumo aan.



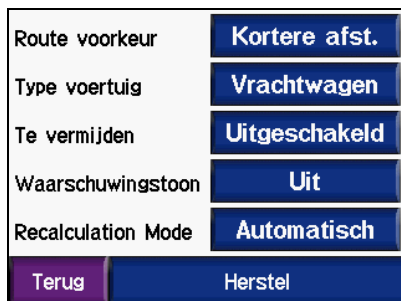
- Druk op het “Steeksleutel” symbool rechts onder.



- Druk op het blauwe pijltje rechts onderaan het scherm



- Druk op “Navigatie”.



- Druk op de blauwe knop naast “Type voertuig”.

Type voertuig	
<input checked="" type="radio"/>	Motorfiets/auto
<input type="radio"/>	Vrachtwagen
<input type="radio"/>	Autobus
<input type="radio"/>	Hulpvoertuig
<input type="radio"/>	Taxi
Annuleer	OK

- Zet deze op “**Motorfiets/Auto**” en druk op groene knop “OK”

Route voorkeur	Kortere afst.
Type voertuig	Motor/auto
Te vermijden	Uitgeschakeld
Waarschuwingstoon	Uit
Recalculation Mode	Automatisch
Terug	Herstel

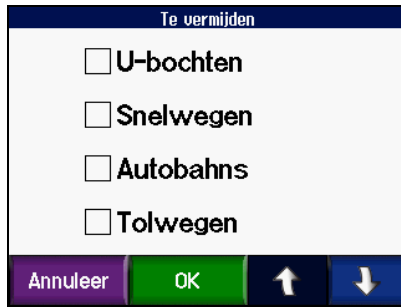
- Druk op de blauwe knop naast “Route voorkeur”

Route voorkeur	
<input checked="" type="radio"/>	Snellere tijd
<input type="radio"/>	Kortere afstand
<input type="radio"/>	Off Road
Annuleer	OK

- Zet deze op “**Snellere tijd**” en druk op de groene knop “OK”

Route voorkeur	Snellere tijd
Type voertuig	Motor/auto
Te vermijden	Uitgeschakeld
Waarschuwingstoon	Uit
Recalculation Mode	Automatisch
Terug	Herstel

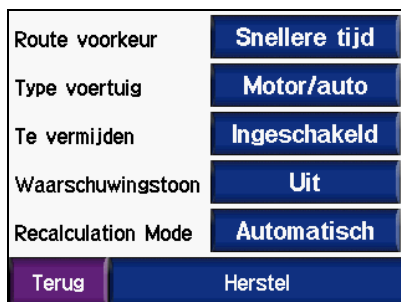
- Druk op de blauwe knop naast “Te vermijden”.



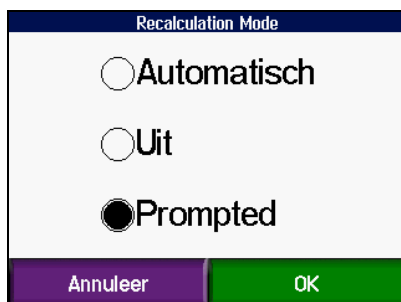
- Op bovenstaand scherm moeten alle vinkjes uit staan.
- Druk op het blauwe pijltje rechts onderaan het scherm



- Zet het vinkje voor "**Carpoolstroken**" en "**Onverharde wegen**" en druk op de groene knop "OK"



- Druk op de blauwe knop naast "Recalculation Mode"



- Zet deze op "**Prompted**" en druk op de groene knop "OK"

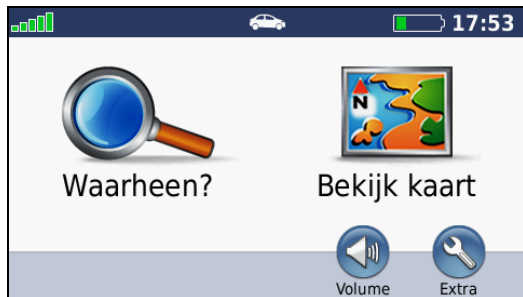
Route voorkeur	Snellere tijd
Type voertuig	Motor/auto
Te vermijden	Ingeschakeld
Waarschuwingstoon	Uit
Recalculation Mode	Prompted
Terug	Herstel

- Druk een aantal keer op de paarse knop “Terug” om naar het beginscherm te gaan.

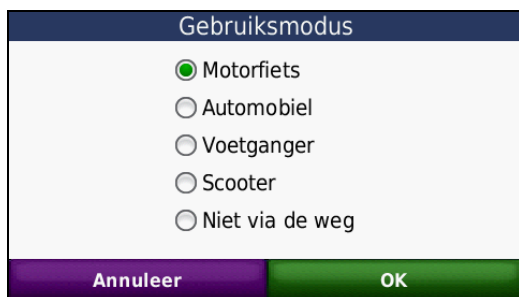


2.2. Instelling navigatie op GPS Zumo 220 en 660:

- Zet Zumo aan.



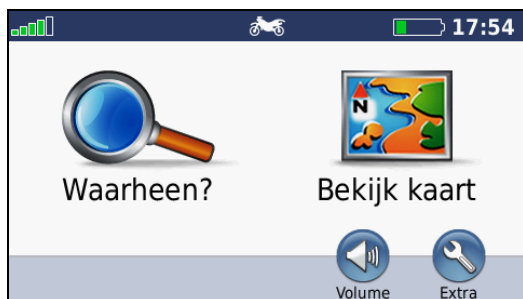
- Druk op het voertuigsymbool midden boven aan het scherm



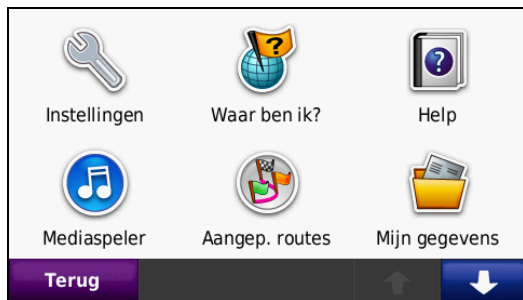
- Zet deze op "**Motorfiets**" door op het cirkeltje voor "Motorfiets" te drukken. Deze wordt groen en druk op de groene knop "OK"



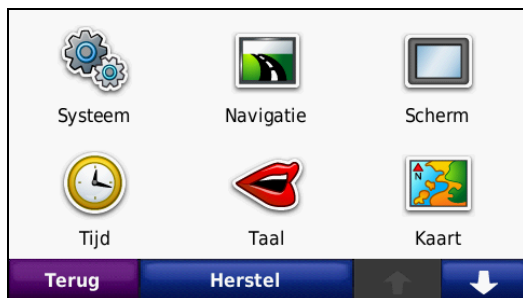
- U krijgt de melding "Wilt u de instellingen van de modus Fietsen configureren?".
- Druk op "Nee".



- Druk op het "Extra (Steeksleutel symbool)" rechts onder.



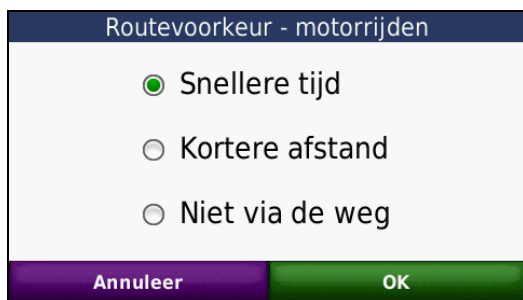
- Druk op het “Instellingen (Steeksleutel symbool)”.



- Druk op “Navigatie” (Snelweg symbool).



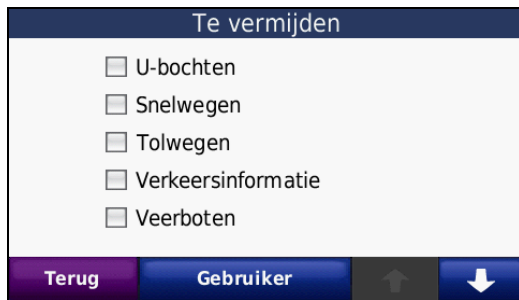
- Druk op de blauwe knop onder “Route voorkeur”



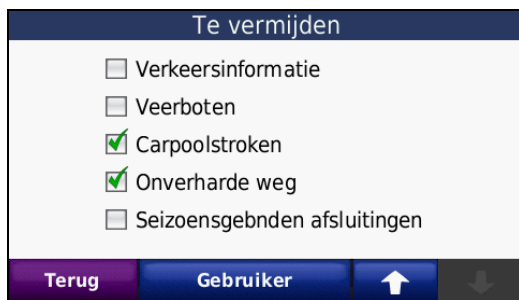
- Zet deze op “**Snellere tijd**” en druk op de groene knop “OK”



- Druk op de blauwe knop onder “Te vermijden”



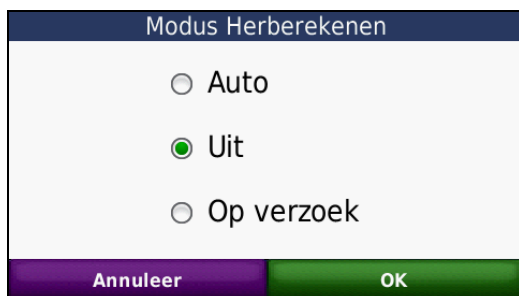
- Op bovenstaand scherm moeten niets geselecteerd zijn.
- Druk op het blauwe pijltje rechts onderaan het scherm



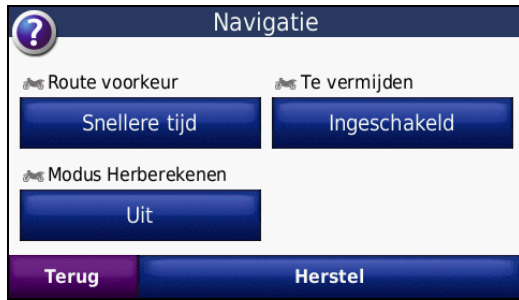
- Zet alleen het vinkje in het vierkante vakje voor “**Carpoolstroken**” en “**Onverharde wegen**” en druk op de paarse knop “Terug”



- Druk op de blauwe knop onder “Modus Herberekenen”



- Zet deze op “**Uit**” en druk op de groene knop “OK”.



- Druk aantal keer op de paarse knop “Terug” om naar het beginscherm te gaan. Dit kan ook door de paarse knop “Terug” een paar tellen ingedrukt te houden.

